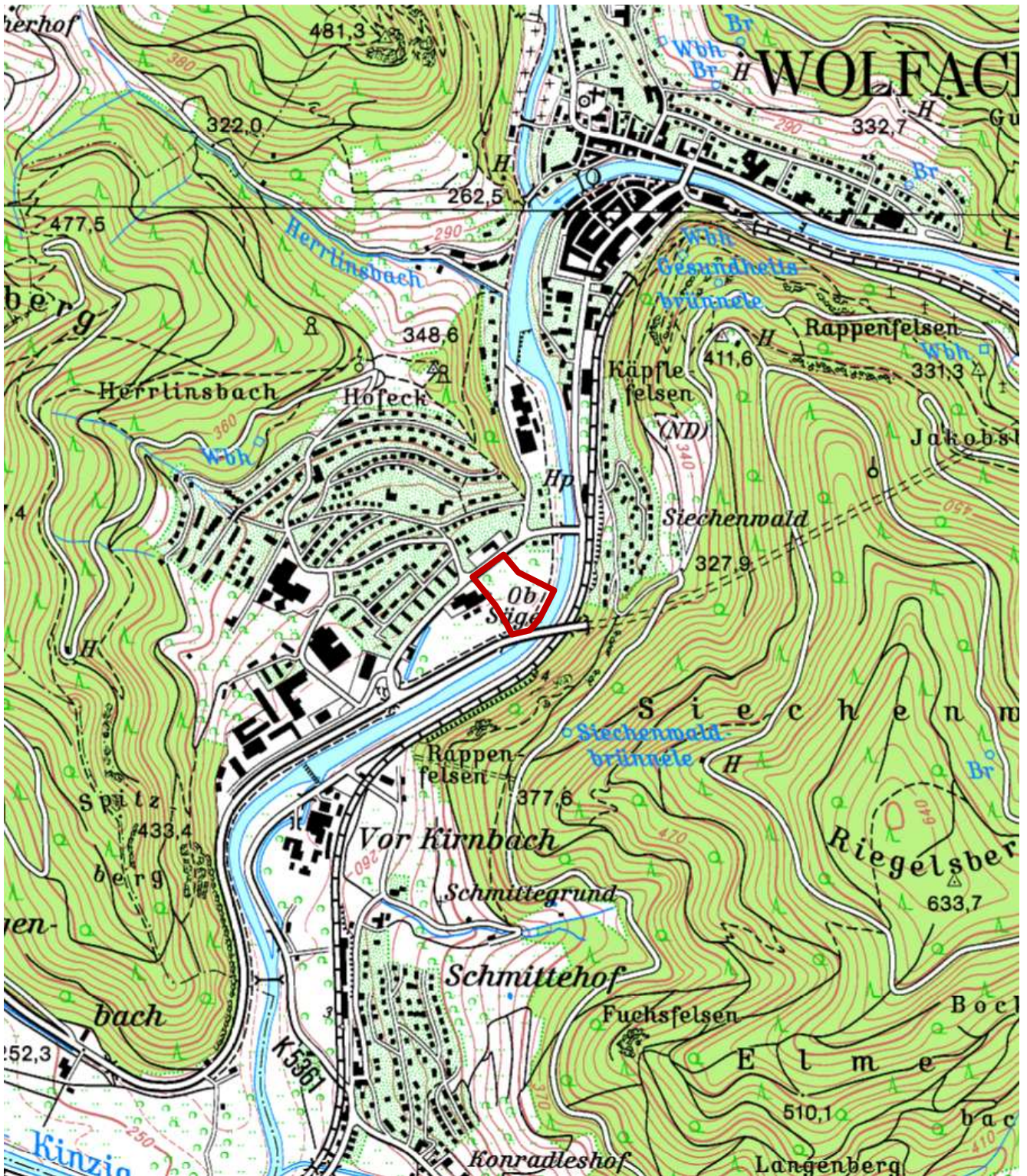



Anhang

Anhang 1	Lage des Planungsgebiets	1
Anhang 2	Wertstufen und Faktoren zur Bewertung der Schutzgüter	2
Anhang 3	Bewertungstabelle Landschaftsbild	3
Anhang 4	Bilder	4
Anhang 5	Landschaftsbildbewertung	6
Anhang 6	Eingriffs-/Ausgleichsbilanzierung	7
Anhang 7	Gehölzliste für Wolfach	9
Anhang 8	Ausgleichsfläche „Stadtwald Moosenwald“	11

Anhang 1

Lage des Planungsgebiets



 ungefähre Lage des Planungsgebiets

Anhang 2

Wertstufen und Faktoren zur Bewertung der Schutzgüter (5-stufigen Methode nach LFU 2004)

Grundwert (LFU 2004)	Wertstufe (LFU 2004)	Faktor (BÜRO WINSKI)
-------------------------	-------------------------	-------------------------

Biotoptyp / Schutzgut Pflanzen und Tiere	1-4	I sehr gering	0 – 0,8
	5-8	II gering	
	9-16	III mittel	0,9 – 1,6
	17-32	IV hoch	1,7 – 3,2
	33-64	V sehr hoch	> 3,2

Bewertungsklasse Boden (UM 2006)	Wertstufe
--	-----------

Schutzgut Boden	1	I sehr gering
	2	II gering
	3	III mittel
	4	IV hoch
	5	V sehr hoch

Anhang 3

Bewertungstabelle Landschaftsbild

10	Naturlandschaft mit natürlicher bzw. naturnaher Vegetation ohne land- und forstwirtschaftliche Bodennutzung.
	Historische Kulturlandschaft von besonders charakteristischer Eigenart mit althergebrachter land- und forstwirtschaftlicher Bodennutzung bzw. Pflege.
9	Wald-Feld-Landschaft von weitgehend naturraumtypischer Eigenart mit extensiver landwirtschaftlicher Bodennutzung , kleinparzellierter Wald-Feld-Gemengelage und einem hohen Anteil alter, gewachsener, nur mittel- bis langfristig reproduzierbarer Biotoptypen.
8	Feldlandschaft von weitgehend naturraumtypischer Eigenart mit überwiegend extensiver landwirtschaftlicher Bodennutzung und einem hohen Anteil alter, gewachsener, nur mittel- bis langfristig reproduzierbaren Biotoptypen.
	Waldlandschaft mit ordnungsgemäßer forstwirtschaftlicher Bodennutzung und vereinzelt extensiv genutzten landwirtschaftlichen Flächen.
7	Wald-Feld-Landschaft mit einer teils extensiven, teils intensiven land-/forstwirtschaftlichen Bodennutzung, einem hohen Anteil an gliedernden Landschaftsstrukturen und beginnender Normierung .
6	Feldlandschaft mit teils intensiver, teils extensiver landwirtschaftlicher Bodennutzung und einem mittleren Anteil an gliedernden Landschaftsstrukturen und beginnender Normierung.
	Parklandschaft mit stiller Erholungsnutzung (z.B. <i>Parkanlagen in der freien Landschaft</i>)
5	Wald-Feld-Landschaft mit überwiegend intensiver land-/forstwirtschaftlicher Nutzung und einem geringen Anteil an gliedernden Landschaftsstrukturen und fortgeschrittener Normierung.
4	Landschaft mit überwiegend intensiver landwirtschaftlicher Bodennutzung und einzelnen gliedernden Landschaftsstrukturen mit fortgeschrittener Normierung.
	Historisch gewachsene Ortslage mit landschaftstypischer Bauweise und Siedlungsstruktur.
3	Meist siedlungsnah oder innerörtliche Grünflächen , auch mit intensiver Erholungsnutzung (<i>großflächige Grün- und Parkanlagen, Friedhöfe, Badeseen, offene Gärten, Golfplätze</i>)
2	Feldlandschaft ohne naturraumtypische Eigenart mit ausschließlich intensiver landwirtschaftlicher Bodennutzung ohne gliedernde Landschaftsstrukturen.
1	Innerörtliche Bereiche mit guter Durchgrünung bzw. meist siedlungsnah Bereiche mit intensiver Freizeitnutzung (z.B. <i>Gärten, Kleingartenanlagen, Campingplätze, Wochenendhausgebiete</i>)
0	Geschlossene Wohn-, Gewerbe- und Industriegebiete.



Wertstufe V: Flächen mit sehr hoher Bedeutung für das Landschaftsbild



Wertstufe IV: Flächen mit hoher Bedeutung für das Landschaftsbild



Wertstufe III: Flächen mit mittlerer Bedeutung für Landschaftsbild



Wertstufe II: Flächen mit geringer Bedeutung für das Landschaftsbild



Wertstufe I: Flächen mit sehr geringer / ohne Bedeutung für das Landschaftsbild

Anhang 4a

Bilder



Bild 1 Planungsgebiet; Blick nach Südwesten



Bild 2 Planungsgebiet

Anhang 4b



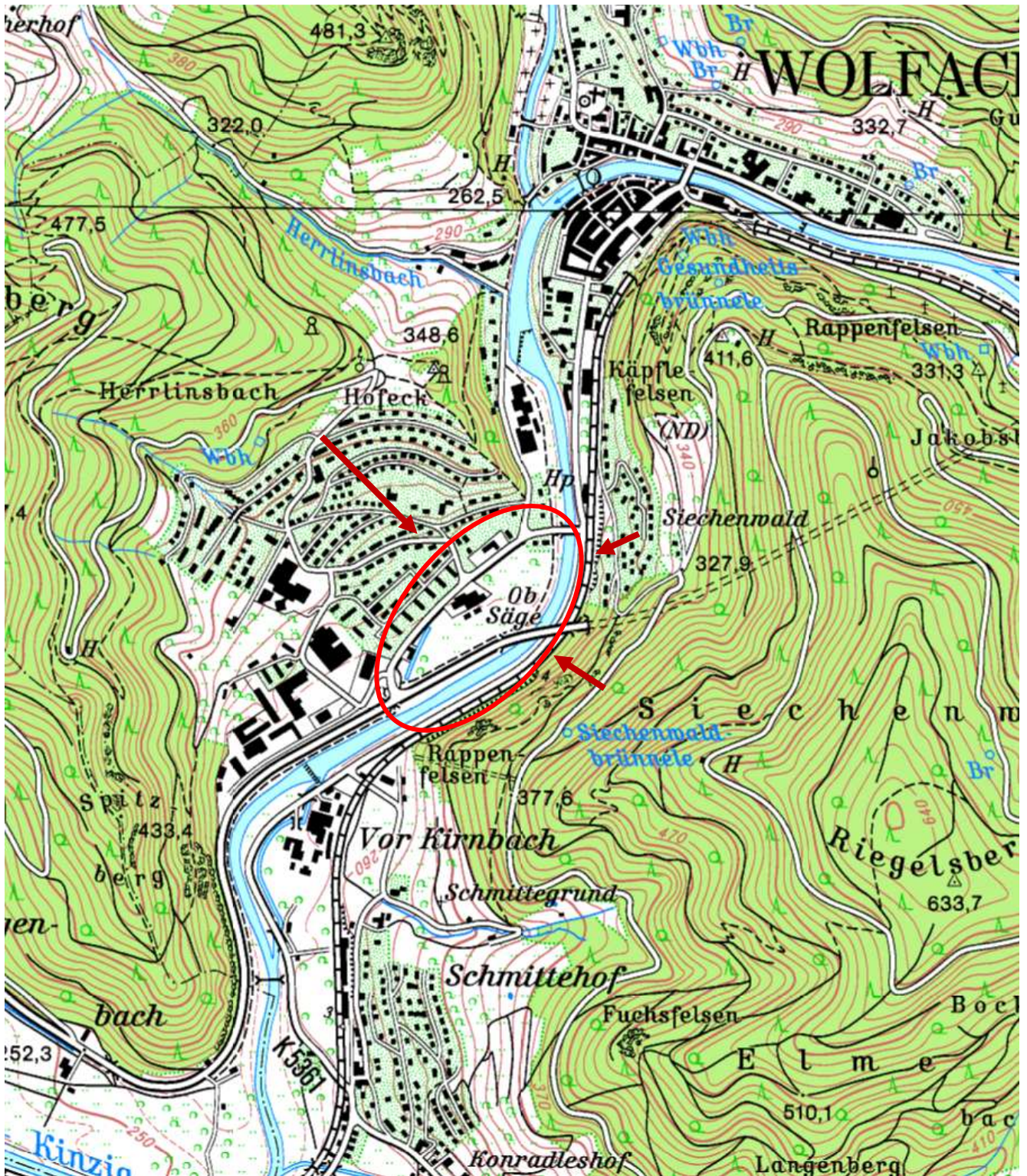
Bild 3 Blick auf das Planungsgebiet vom nordwestlichen Hang



Bild 4 Blick auf das Planungsgebiet vom östlichen Hang

Anhang 5

Landschaftsbildbewertung



○ Enge Wirkzone

➔ Weite Wirkzone

Anhang 6a

Eingriffs-/Ausgleichsbilanzierung**Eingriffs-/Ausgleichsbilanz für Biotope**

Bestand					
Fläche in ha	Bestand	Wertstufe	Faktor	Wert (haFäq)	LUBW (m ² -WP)
0,90	Wirtschaftswiese mittlerer Standorte (33.40)	III	1,3	1,17	117.052
0,11	Feldhecke mittlerer Standorte (41.22)	III	1,6	0,18	17.584
0,02	Weg / Straße - versiegelt (60.20)	I	0,1	0,00	208
1,03				1,35	134.844

Bewertung Bestand:	1,35	134.844
---------------------------	-------------	----------------

Planung					
Fläche in ha	Planung	Wertstufe	Faktor	Wert (haFäq)	LUBW (m ² -WP)
0,17	Grünflächen (Rasen/Wiese) teilw. mit Bäumen (Neupflanzungen)	II	0,7	0,12	11.928
0,14	Dachbegrünung	II	0,5	0,07	7.000
0,72	Befestigte Flächen, Gebäude	I	0,1	0,07	7.200
1,03				0,26	26.128

Bewertung Planung:	0,26	26.128
---------------------------	-------------	---------------

Rest / Ausgleichsbedarf Biotope	1,09	108.716
--	-------------	----------------

Anhang 6b

Eingriffs-/Ausgleichsbilanz für Boden

aktuelle Nutzung	Klassen- zeichen	Flächen in ha*	zukünftige Nutzung	Bewertungsklassen						Kompensationsbedarf i. haWE KB = Fx(BvE-BnE)			
				vor dem Eingriff			nach dem Eingriff			je Funktion			insgesamt
				NB	AW	FP	NB	AW	FP	NB	AW	FP	
Grünland (Boden darunter Ablagerung, Altlasten)		0,72	Gebäude, Verkehrsflächen (versiegelt)	2,0	1,0	1,0	1,0	1,0	1,0	0,72	0,00	0,00	0,72
Σ (KB)										0,72	0,00	0,00	0,72

Kompensationsart	Klassen- zeichen	Flächen in ha	zukünftige Nutzung	Bewertungsklassen						Kompensationswirkung i. haWE KW = Fx(BnM-BvM)				
				vor der Maßnahme			nach der Maßnahme			je Funktion			insgesamt	
				NB	AW	FP	NB	AW	FP	NB	AW	FP		
Grünland (Boden darunter Ablagerung, Altlasten)		0,14	Dachbegrünung	2,0	1,0	1,0	2,0	2,0	2,0	0,00	-	-	0,14	-0,28
Σ (KW)														-0,28

E/A Bilanz (KB-KW)										0,72	0,00	0,00	0,44
--------------------	--	--	--	--	--	--	--	--	--	------	------	------	------

**Restausgleichsbedarf
Boden:**

0,44

		[haWE]	€ / ha WE	Ersatz
Kompensation	:	0,44	4.166,00	1.833,04 €

Umrechnung in Ausgleich Biotope (ha Fäq):*2	0,07
--	-------------

Gesamtausgleichsbedarf Biotope und Boden (ha Fäq):	1,16
---	-------------

BvE Bewertungsklasse vor Eingriff
 BnE Bewertungsklasse nach Eingriff
 WE Werteinheit/en
 KB Kompensationsbedarf in haWE
 BnM Bewertung nach der Maßnahme
 BvM Bewertung vor der Maßnahme
 KW Kompensationswirkung in haWE

NB natürliche Bodenfruchtbarkeit
 AW Ausgleichskörper im Wasserkreislauf
 FP Filter und Puffer für Schadstoffe

* Straßen- und Bauflächen (ohne Grünflächen)

*2 25.000 € = 1 ha Fäq

Anhang 7a

Gehölzliste für Wolfach**Heimische Laubbäume**Kleine bis mittelgroße Laubbäume (Höhe 5-15 m)

<i>Carpinus betulus</i>	Hainbuche	
<i>Malus domestica</i>	Wildapfel	
<i>Pyrus pyraster</i>	Wildbirne	
<i>Sorbus aucuparia</i>	Eberesche	schwach giftig!

Große Laubbäume (Höhe > 20 m)

<i>Acer platanoides</i>	Spitz-Ahorn	
<i>Acer pseudoplatanus</i>	Berg-Ahorn	
<i>Alnus glutinosa</i>	Schwarzerle	
<i>Fraxinus excelsior</i>	Gewöhnlich Esche	
<i>Populus tremula</i>	Zitter-Pappel	
<i>Prunus avium</i>	Vogelkirsche	
<i>Quercus petraea</i>	Trauben-Eiche	
<i>Salix fragilis</i>	Bruch-Weide	
<i>Salix rubens</i>	Fahl-Weide	
<i>Tilia platyphyllos</i>	Sommer-Linde	
<i>Ulmus glabra</i>	Berg-Ulme	

Heimische StrauchartenKleine bis mittelgroße Sträucher

<i>Rosa canina</i>	Echte Hunds-Rose	
<i>Salix aurita</i>	Ohr-Weide	
<i>Salix cinerea</i>	Grau-Weide	
<i>Salix triandra</i>	Mandel-Weide	
<i>Viburnum opulus</i>	Gemeiner Schneeball	giftig! ¹

Große Sträucher

<i>Corylus avellana</i>	Hasel	
<i>Crataegus monogyna</i>	Eingriffeliger Weißdorn	giftig!
<i>Frangula alnus</i>	Faulbaum	giftig!
<i>Prunus padus</i>	Gewöhnliche Traubenkirsche	
<i>Prunus spinosa</i>	Schlehe	
<i>Rhamnus cathartica</i>	Echter Kreuzdorn	
<i>Salix caprea</i>	Sal-Weide	
<i>Salix viminalis</i>	Korb-Weide	
<i>Sambucus nigra</i>	Holunder	
<i>Sambucus racemosa</i>	Trauben-Holunder	

¹ Quelle: GUV-Informationen: Giftpflanzen Beschauen, nicht kauen

Anhang 7b

Obstbäume

<i>Juglans regia</i>	Walnuß
<i>Malus domestica</i> <i>Malus in Sorten</i>	Holzapfel Bittenfelder Bohnapfel Boskoop Brettacher Jakob Fischer Rhein. Krummstiel Spätblühender Wintertafelapfel Teuringer Rambour
<i>Mespilus germanica</i>	Mispel
<i>Pyrus communis</i> <i>Pyrus in Sorten</i>	Birne Gelbmöstler Grüne Jagdtbirne Oberöster. Weinbirne Schweizer Wasserbirne Wilde Eierbirne Widling von Einsiedeln
<i>Prunus avium</i>	Vogelkirsche
<i>Sorbus torminalis</i>	Elsbeere

Schling- und Kletterpflanzen

<i>Aristolochia durior</i>	Pfeifenwinde	benötigt Kletterhilfe
<i>Campsis radicans</i>	Klettertrompete	benötigt Kletterhilfe
<i>Clematis spec.</i>	Clematis	Selbstklimmer
<i>Hedera helix</i>	Efeu	<i>stark giftig!</i> einheimische Art, immergrün, deshalb geeignet für Nordseite-Selbstklimmer
<i>Hydrangea petiolaris</i>	Kletter-Hortensie	benötigt Kletterhilfe
<i>Parthenocissus spec.</i>	Wilder Wein	laubabwerfend für sonnenseitige Wände; 2 Arten sind Selbstklimmer
<i>Rosa-Sorten</i>	Rosen-rankende Sorten	benötigt Kletterhilfe
<i>Vitis vinifera cult.</i>	Weinreben-Sorten	benötigt Kletterhilfe
<i>Wisteria sinensis</i>	Blauregen	<i>giftig!</i> benötigt Kletterhilfe

Hinweis zur Herkunft der Gehölzarten

Nach § 44 NatSchG darf nur noch Pflanz- und Saatgut verwendet werden, das von Mutterpflanzen aus dem gleichen regionalen Herkunftsgebiet stammt.

Zwar gilt die gesetzliche Bestimmung nur für die freie Landschaft, sie sollte aber auch soweit möglich im Innenbereich angewandt werden. Bei Ausschreibungen von Landschaftsgehölzen sind folgende Herkünfte bindend vorzuschreiben: 7: Süddeutsches Hügel- und Bergland. Soweit es sich um forstliche Hauptbaumarten handelt, gilt das Forst-Saatgutgesetz (FSaatG).

Anhang 8

Ausgleichsfläche „Stadtwald Moosenwald“

