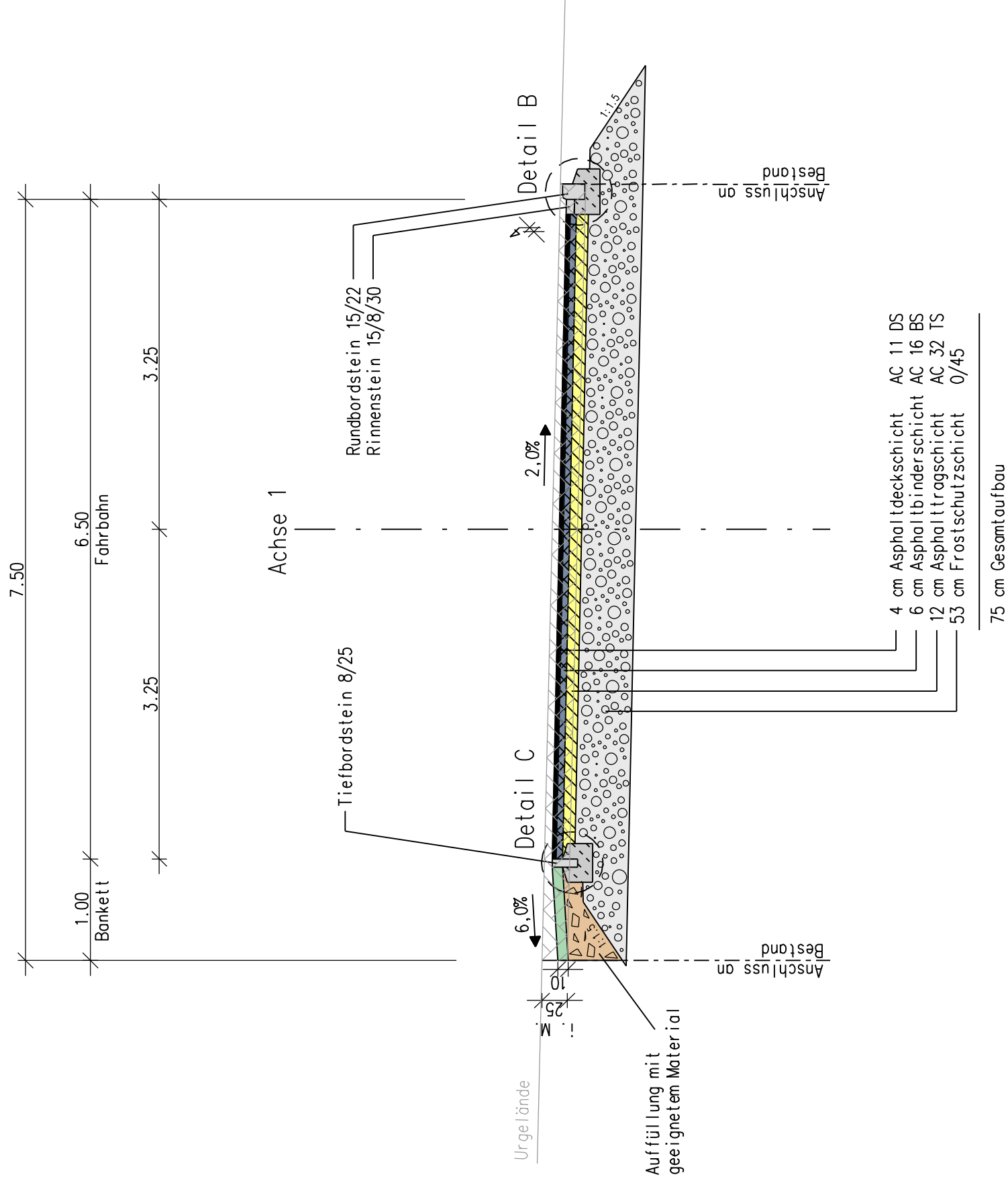


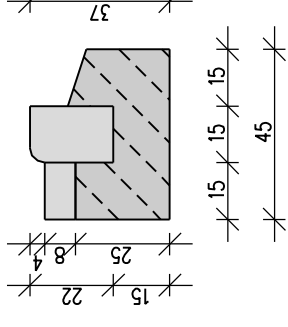
# Regelquerschnitt B-B

Achse 1 Station 0+145



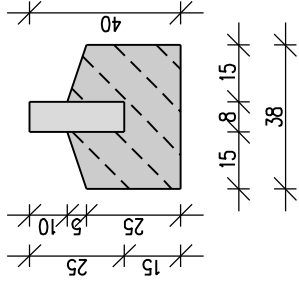
Detail B M 1:20

Rundbordstein 15/22  
Rinnenstein 15/8/30



Detail C M 1:20

Tiefbordstein 8/25



Europastr. 3  
77933 Lahr

Fon: 07821 / 92374-0  
Fax: 07821 / 92374-29  
mail@kappis.de  
www.kappis.de



**B E R A T E N - P L A N E N - V E R M E S S E N**

## ÄNDERUNGSVERZEICHNIS

INDEX	DATUM	GEGENSTAND DER ÄNDERUNGEN
03	13.10.2011	Ergänzung der Ver- und Entsorgungsleitungen
02	06.10.2011	Anpassung der Gradiente
01	23.05.2011	Planerstellung



Stern Grundstücksgesellschaft mbH  
Edekastraße 1  
77656 Offenburg

Anlage: 2  
Blatt Nr.: 2  
Maßstab 1:50

Datum	Zeichen
13.10.2011	John
13.10.2011	Klausmann
13.10.2011	John
2011-027	

bearbeitet  
gezeichnet  
geprüft  
Projekt  
Dateiname

Ausführungsplanung:

Regelquerschnitt B-B