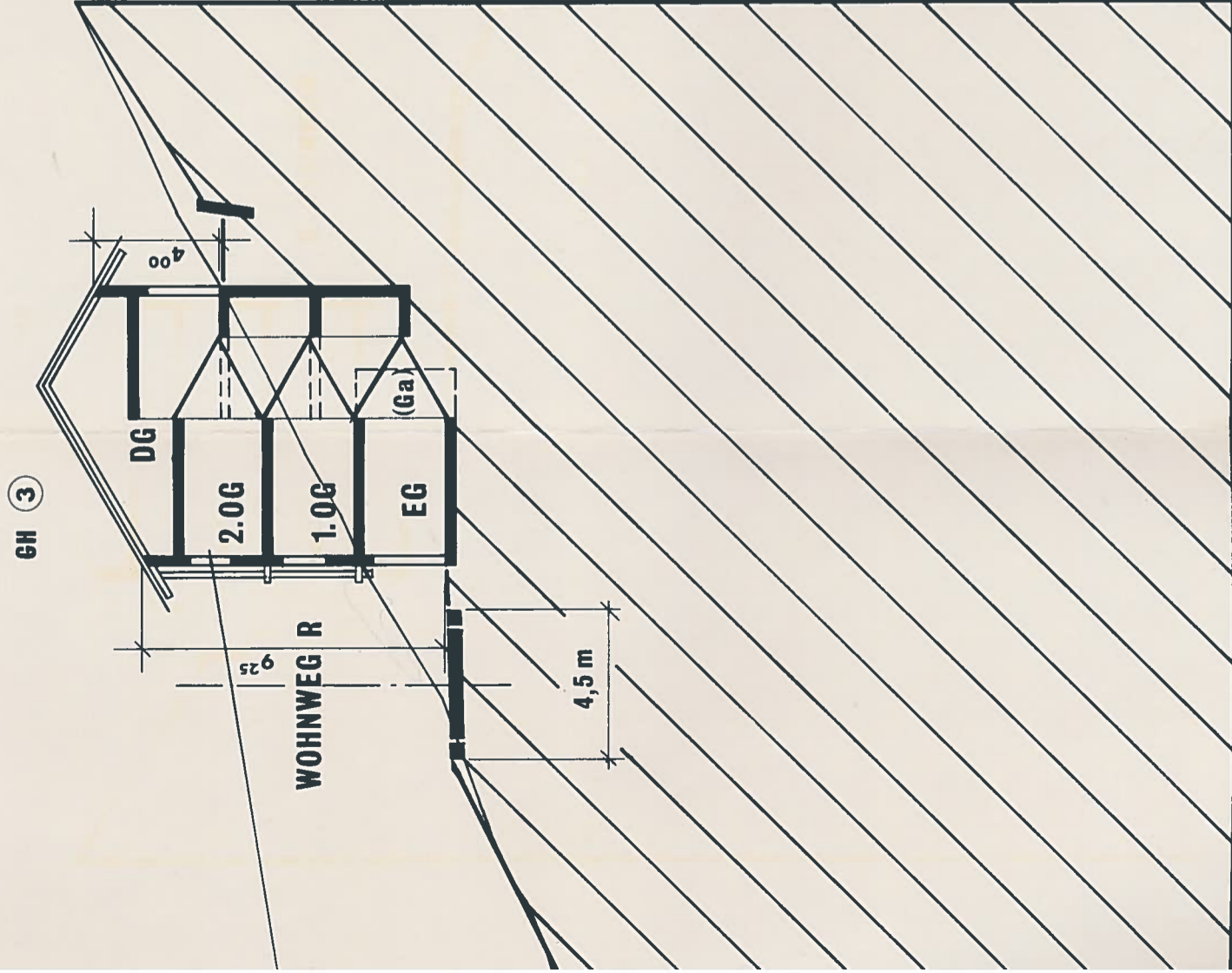


STADT WOLFACH

BEBAUNUNGSPLAN «UNTERWÖHRLEHOF»

Plan 2.0 Regelschnitt I - I M. 1:200



Stadt Wolfach

Okt. 1985

Der Bürgermeister

Juli 1986

Dez. 1986



Planung

Büro für Stadt - und Regionalplanung
Prof. E. Hangarter + Partner, 7502 Malsch

Dachneigung 30° - 40°

