

STADT WOLFACH

BEBAUUNGSPLAN

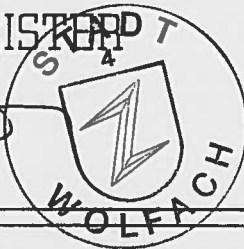
"LANGENBACHTAL"

3. ÄNDERUNG

PLAN 1.3 REGELSCHNITTE M: 1:200

In der Fassung vom 07.01.1998

STADT WOLFACH
DER BÜRGERMEISTER

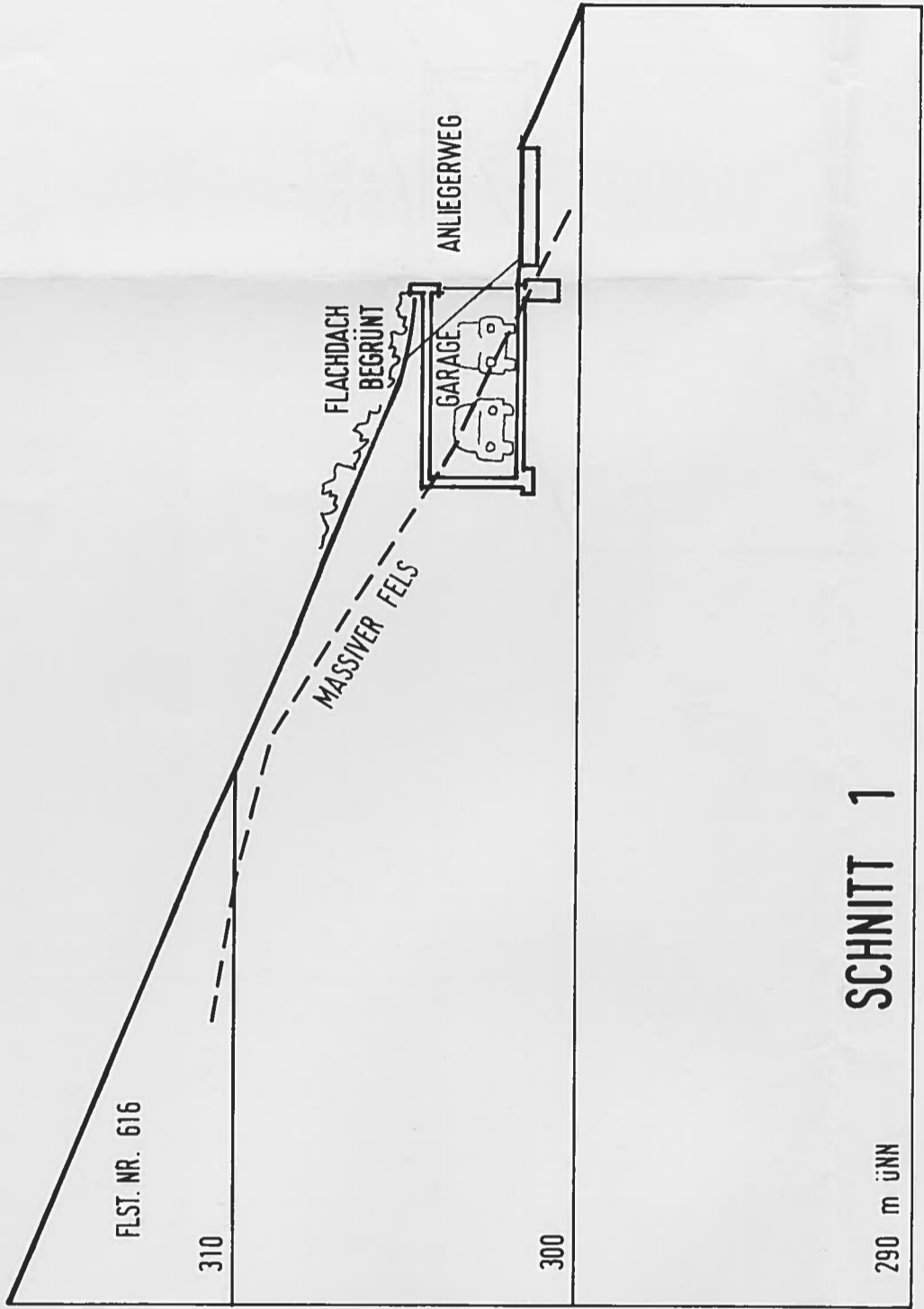


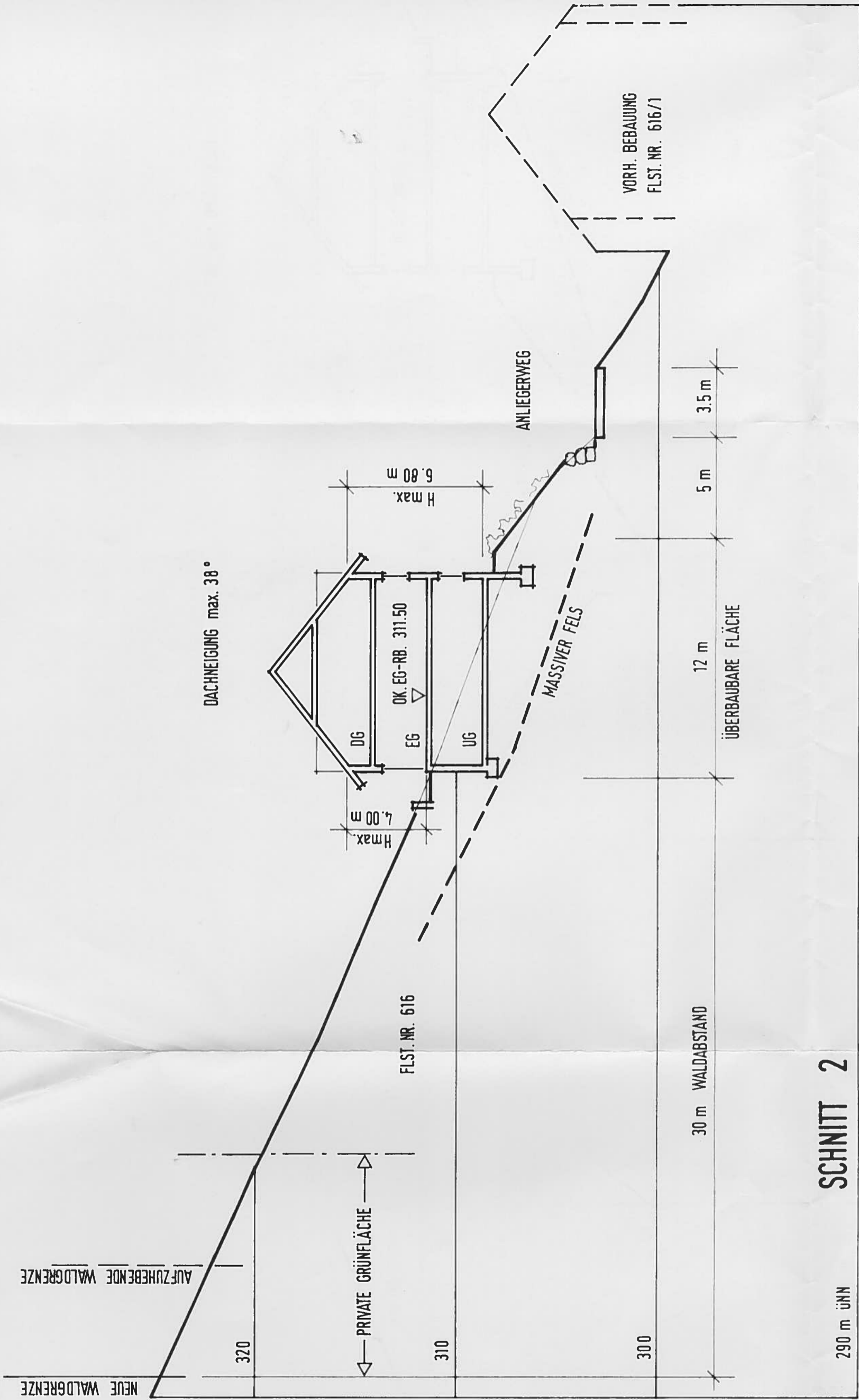
PLANUNG:

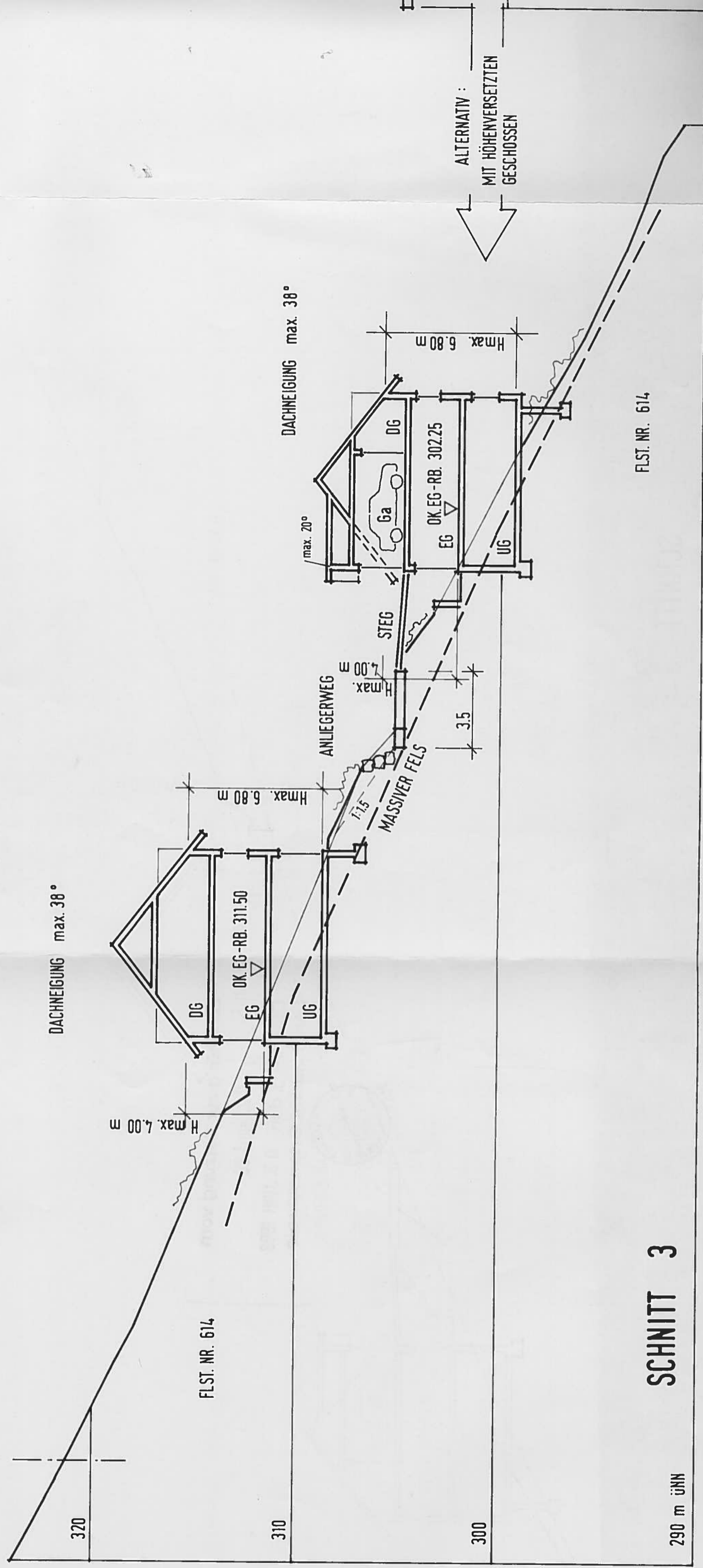
OKT. 1995

BÜRO FÜR STADT- UND REGIONALPLANUNG

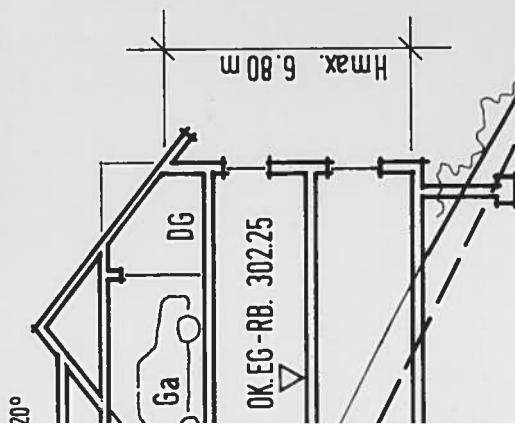
HANGARTER + PARTNER . ARCHITEKTEN . STADTPLANER . BDA
76316 MALSCH, GRÜNE GÄRTEL 12, TEL. (07246) 1777, FAX (07246) 5640



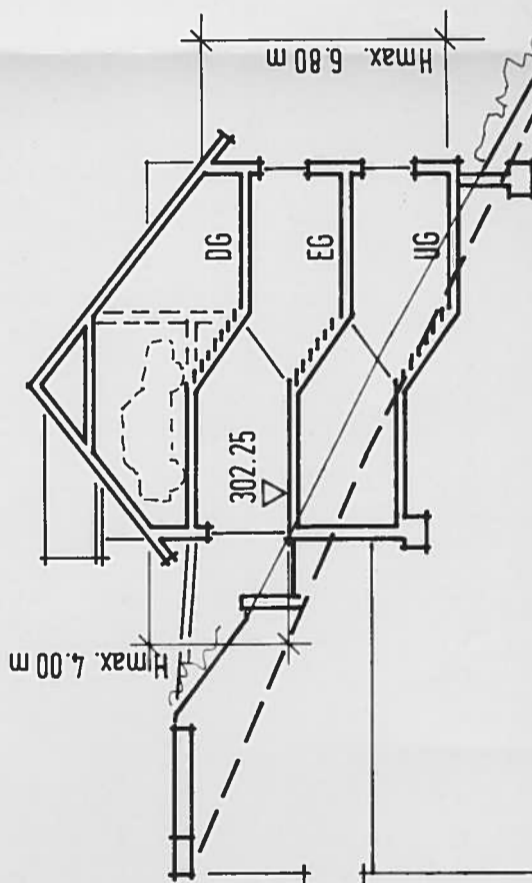




DACHNEIGUNG max. 38°



FLST. NR. 614



ALTERNATIV :
MIT HÖHENVERSETZTEN
GESCHOSSEN