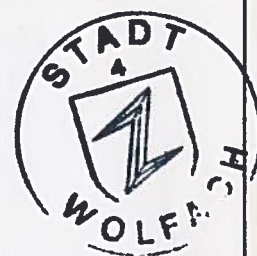
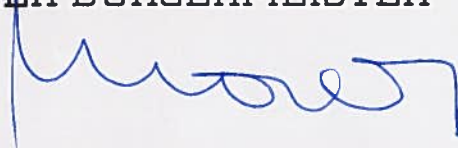


STADT WOLFACH
BEBAUUNGSPLAN
"LANGENBACHTAL"
2. ÄNDERUNG UND ERGÄNZUNG

PLAN 1.3 REGELSCHNITTE M: 1:200

In der Fassung vom 14.05.1996

STADT WOLFACH
DER BÜRGERMEISTER

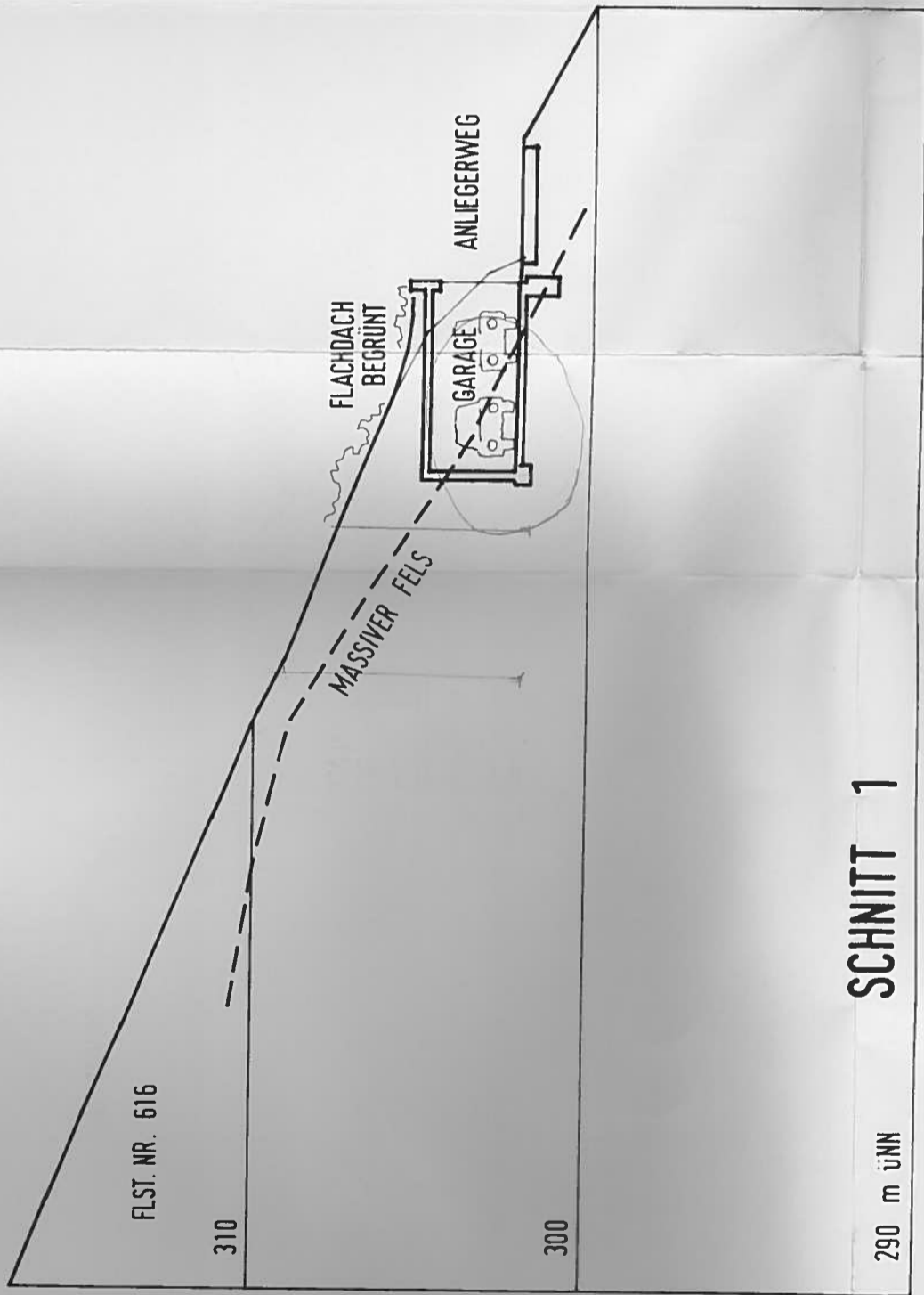
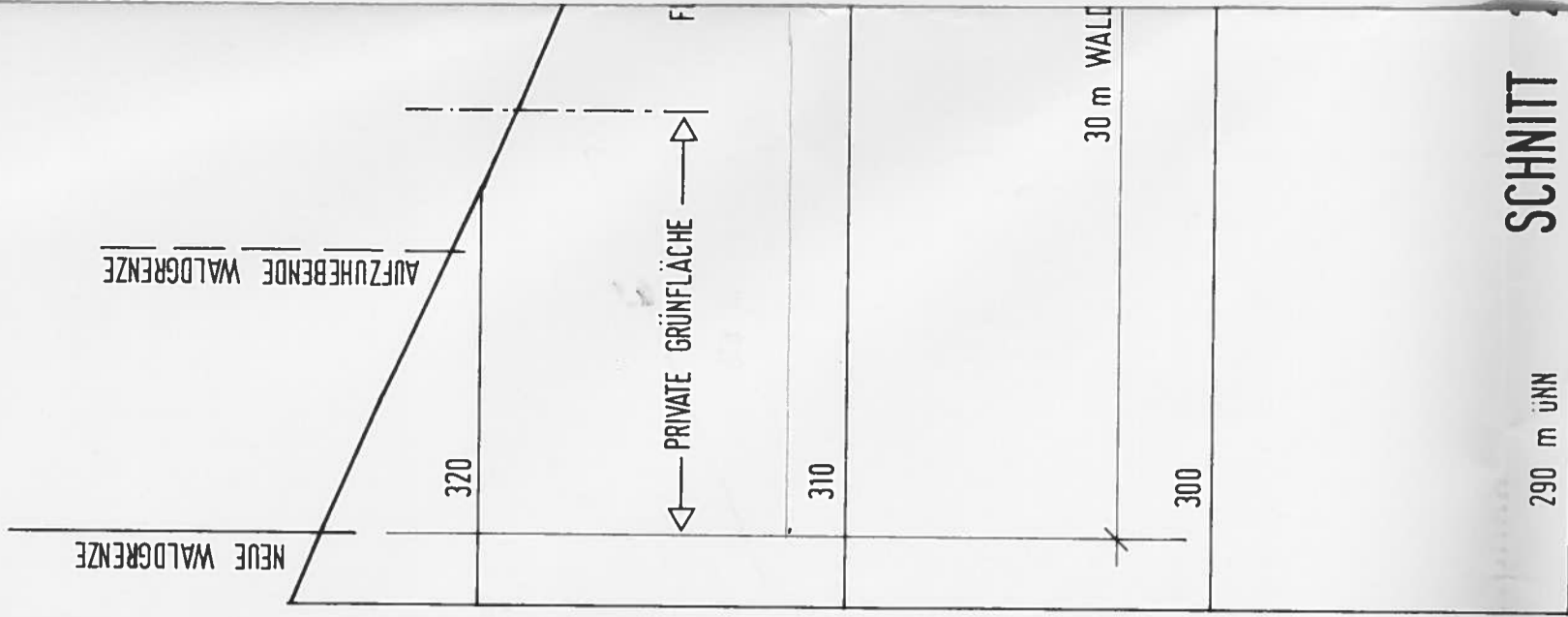


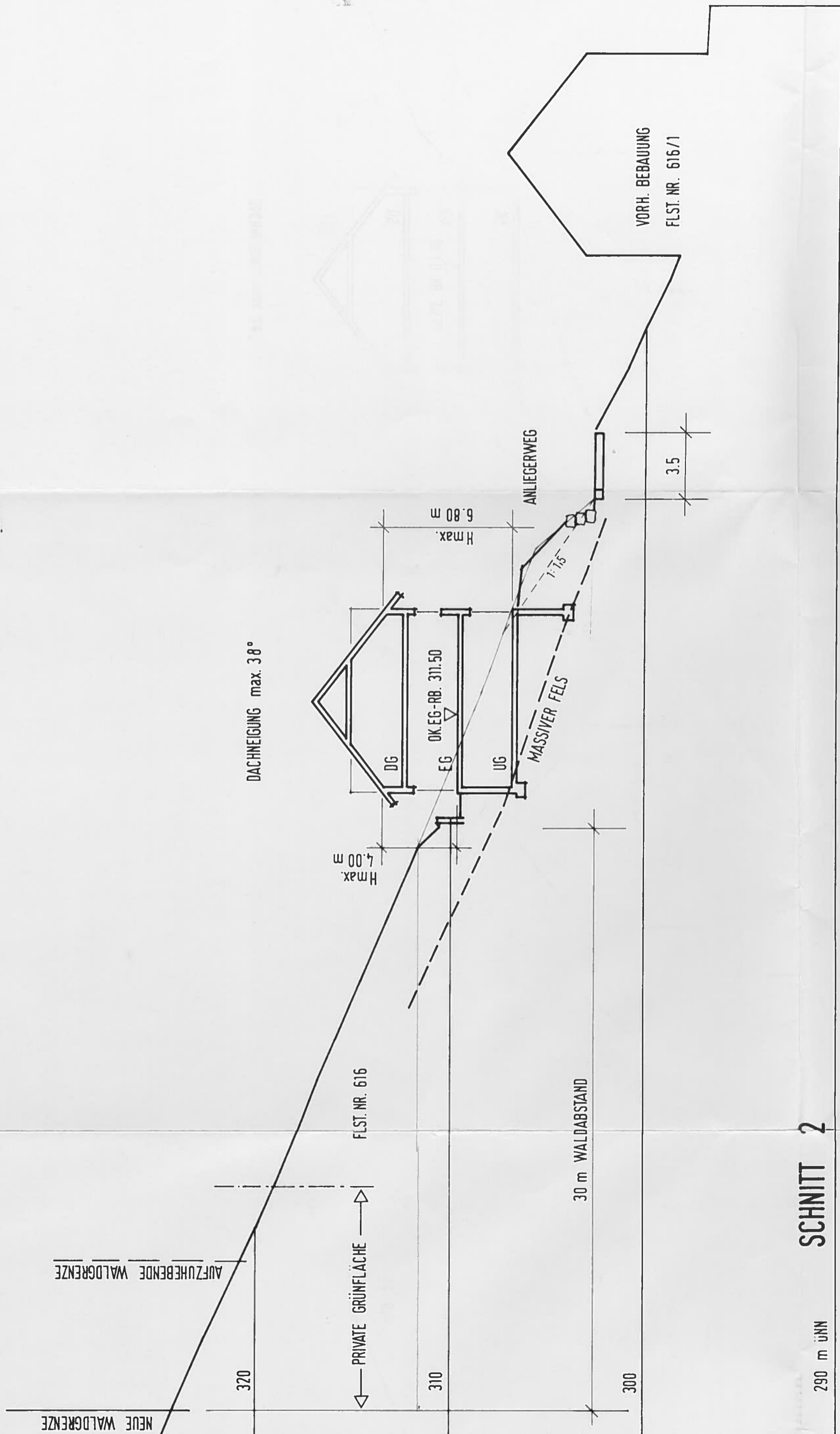
PLANUNG:

OKT. 1995

BÜRO FÜR STADT- UND REGIONALPLANUNG

HANGARTER + PARTNER . ARCHITEKTEN . STADTPLANER . BDA
76316 MALSCH, GRÜNE GÄRTEL 12, TEL. (07246) 1777, FAX (07246) 5640





NEUE WALDGRENZE

AUFZUBEHENDEN WALDGRENZE

320

310

300

FLST. NR. 616

OK.EG-RB. 311.50

DACHNEIGUNG max. 38°

H max. 4.00 m

H max. 6.80 m

MASSIVER FELS

ANLIEGERWEG

1:7.5

30 m WALDABSTAND

VORH. BEBAUUNG
FLST. NR. 616/1

3.5

SCHNITT 2

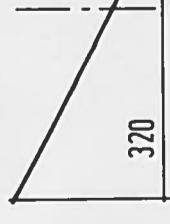
290 m üNN

290 m üNN

SCHNITT 1

290 m üNN

SCHNITT 2

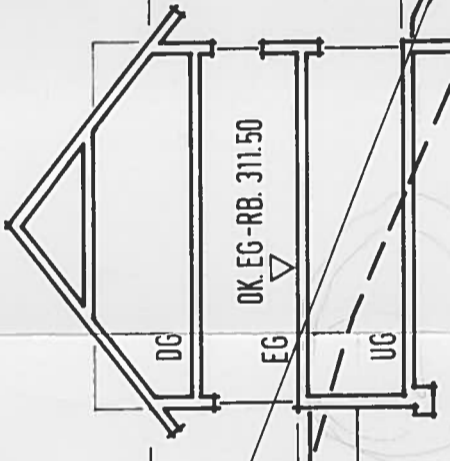


DACHNEIGUNG max. 38°

H max. 4,00 m

FLST. NR. 614

H max. 6,80 m

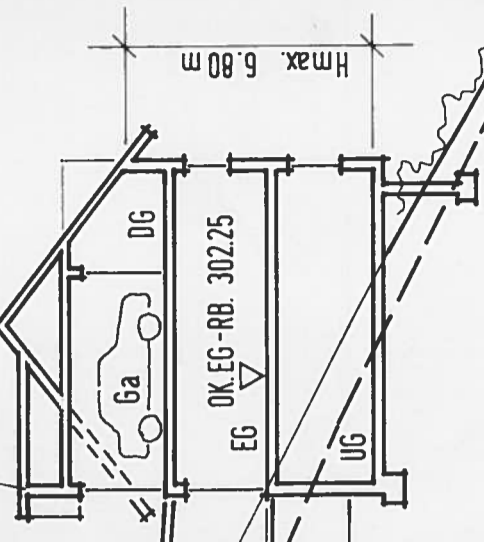


310

DACHNEIGUNG max. 38°

H max. 6,80 m

/max. 20°



300

ANLIEGERWEG

H max. 4,00 m

STEG

3,5

MASSIVER FELS

ALTE
MIT HÖH
GESCHOS

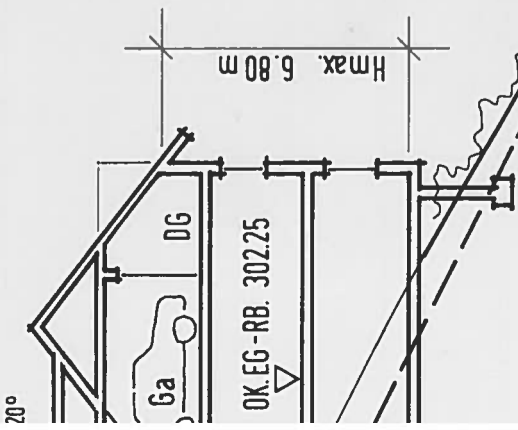
H max. 6,80 m

FLST. NR. 614

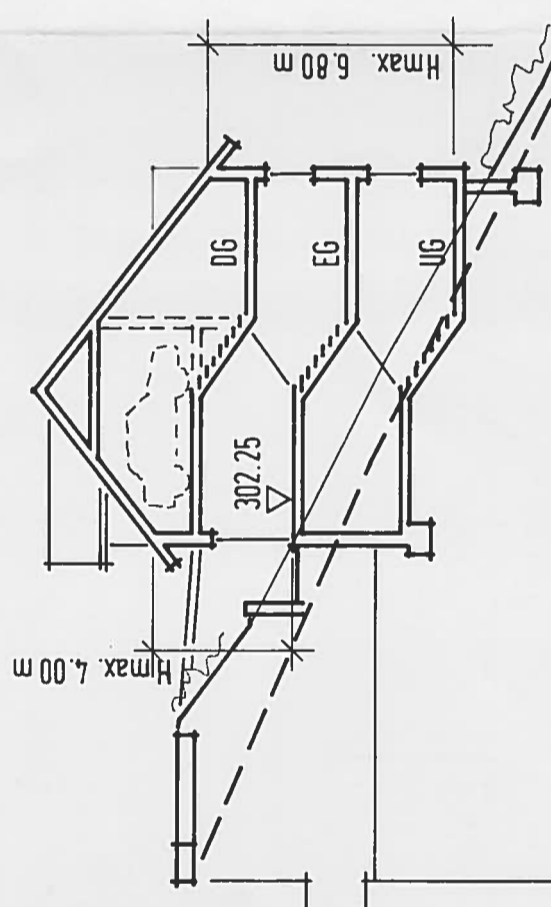
SCHNITT 3

290 m üNN

DACHNEIGUNG max. 38°



ALTERNATIV :
MIT HÖHENVERSETZTEN
GESCHOSSEN



Hmax. 6.80 m

Hmax. 6.80 m