

# STADT WOLFACH

## ORTSTEIL KINZIGTAL

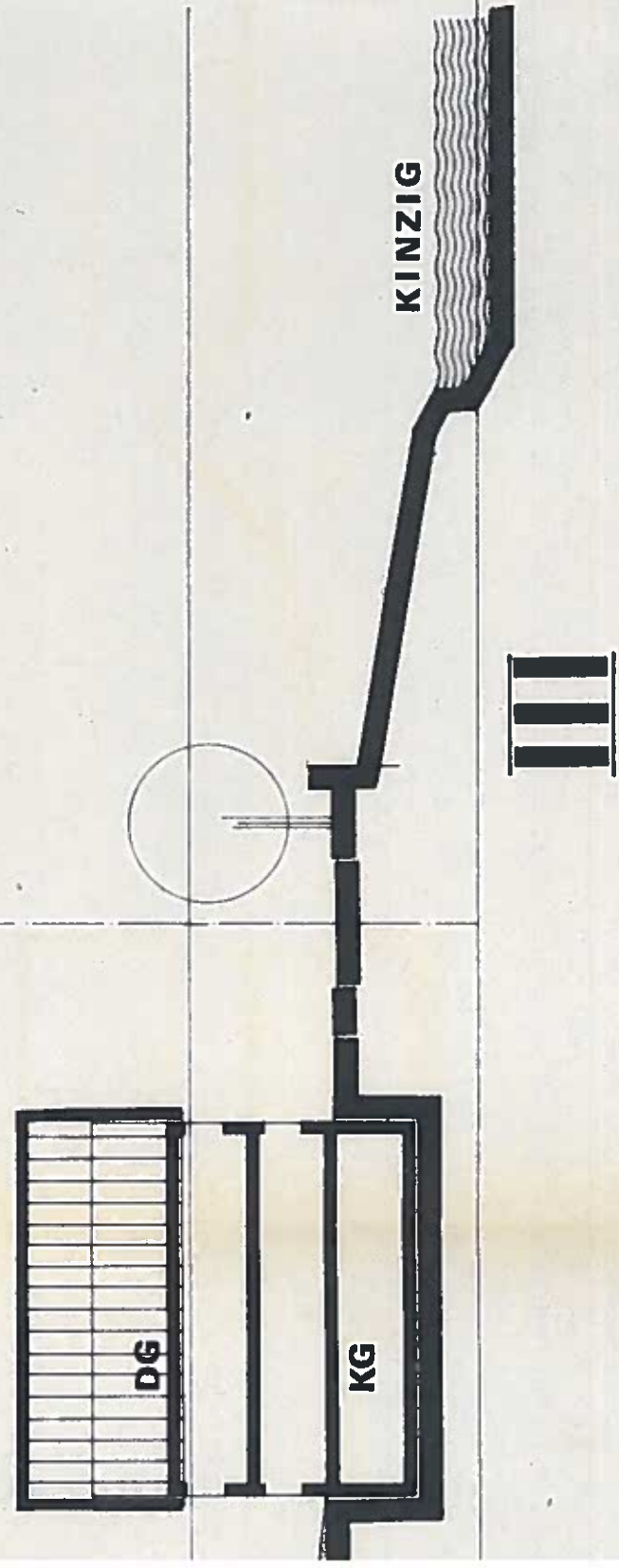
BEBAUUNGSPLAN  
HALBMEIL - DÖRFLE

PLAN 3.1 REGELSCHNITT **III-III**  
M 1: 250

Bürgermeisteramt  
762 Wolfach

BÜRO FÜR STADT- UND REGIONALPLANUNG  
PROF. E. HANGARTER  
MALSCH  
15.1.1976

STRASSE





LÄRMSCHUTZWALL

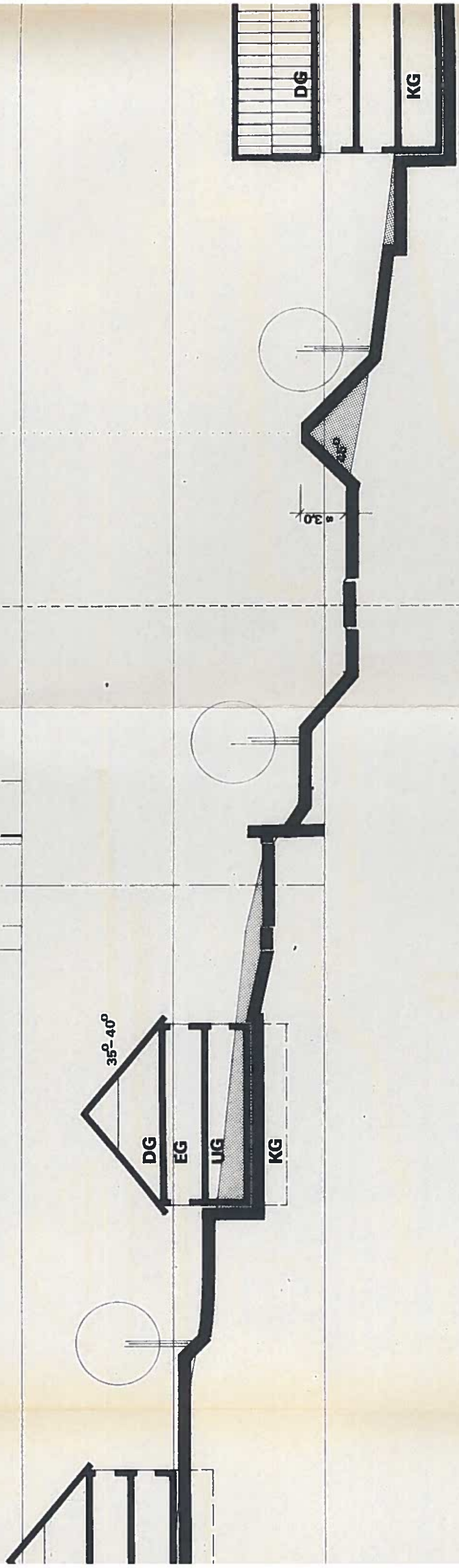
DEUTSCHE  
BUNDESBahn

FUSSWEG

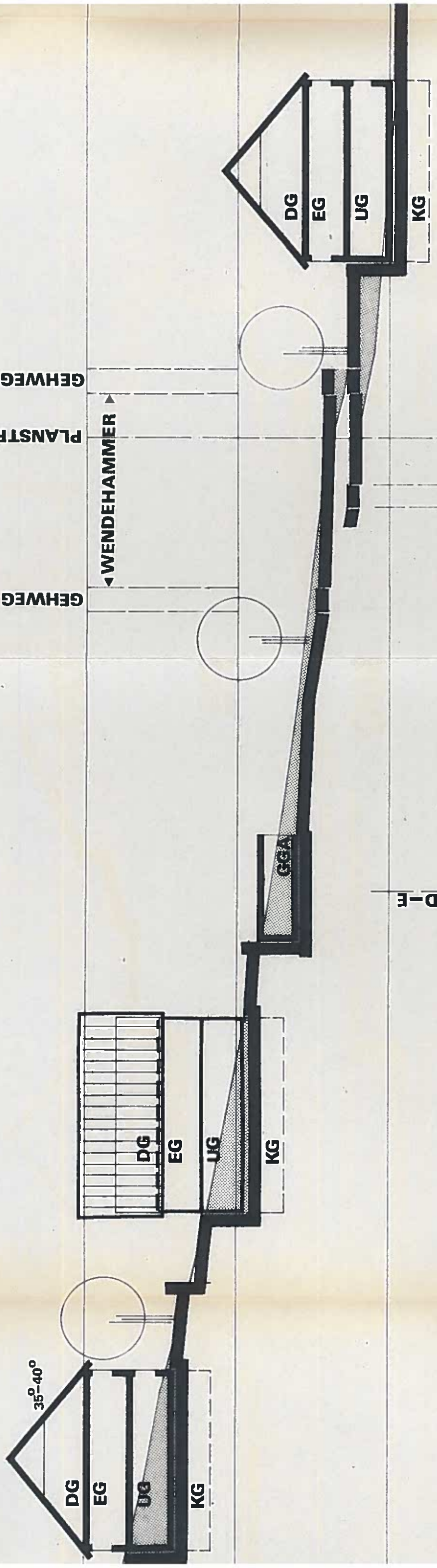
SCHRAMMBORD  
STÜTZMAUER

PLANSTR. C - G

GEHWEG



PLANSTR. C-D  
GEHWEG  
WENDEHAMMER  
GEHWEG



PLANSTR. D-E

GEHWEG

