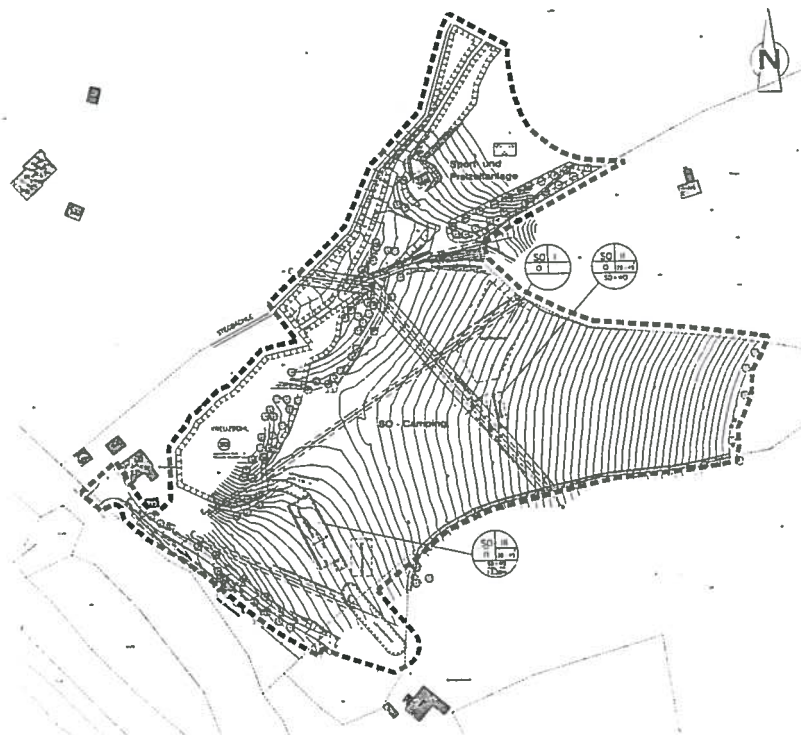




STADT WOLFACH

Bebauungsplan

"Campingplatz Stegbauernhof - Halbmeil"



Bearbeiter: Kerstin Stern, Dipl.-Ing.
Freie Stadtplanerin VDA

weissenrieder GmbH
Ingenieurbüro für Bauwesen
und Stadtplanung
Im Seewinkel 14
77652 Offenburg

Telefon 0781 / 92 65 - 0
Telefax 0781 / 92 65 - 24

e-mail
weissenrieder_gmbh@t-online.de



STADT WOLFACH

Bebauungsplan

"Campingplatz Stegbauernhof - Halbmeil"

Inhaltsverzeichnis

Anlage 1:	Übersichtskarte	1:25000
Anlage 2:	Begründung	
Anlage 3:	Lageplan	1:1000
Anlage 4:	Bebauungsvorschriften	
Anlage 5:	Grünordnungsplan	
	5.1 Bestandsplan	1:1000
	5.2 Erläuterungsbericht	
Anlage 6:	Gestaltungsvorschlag	1:1000
Anlage 7:	Schallpegel-Berechnungen	